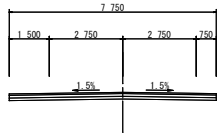


計画平面図

S=1:500

【道路設計条件】

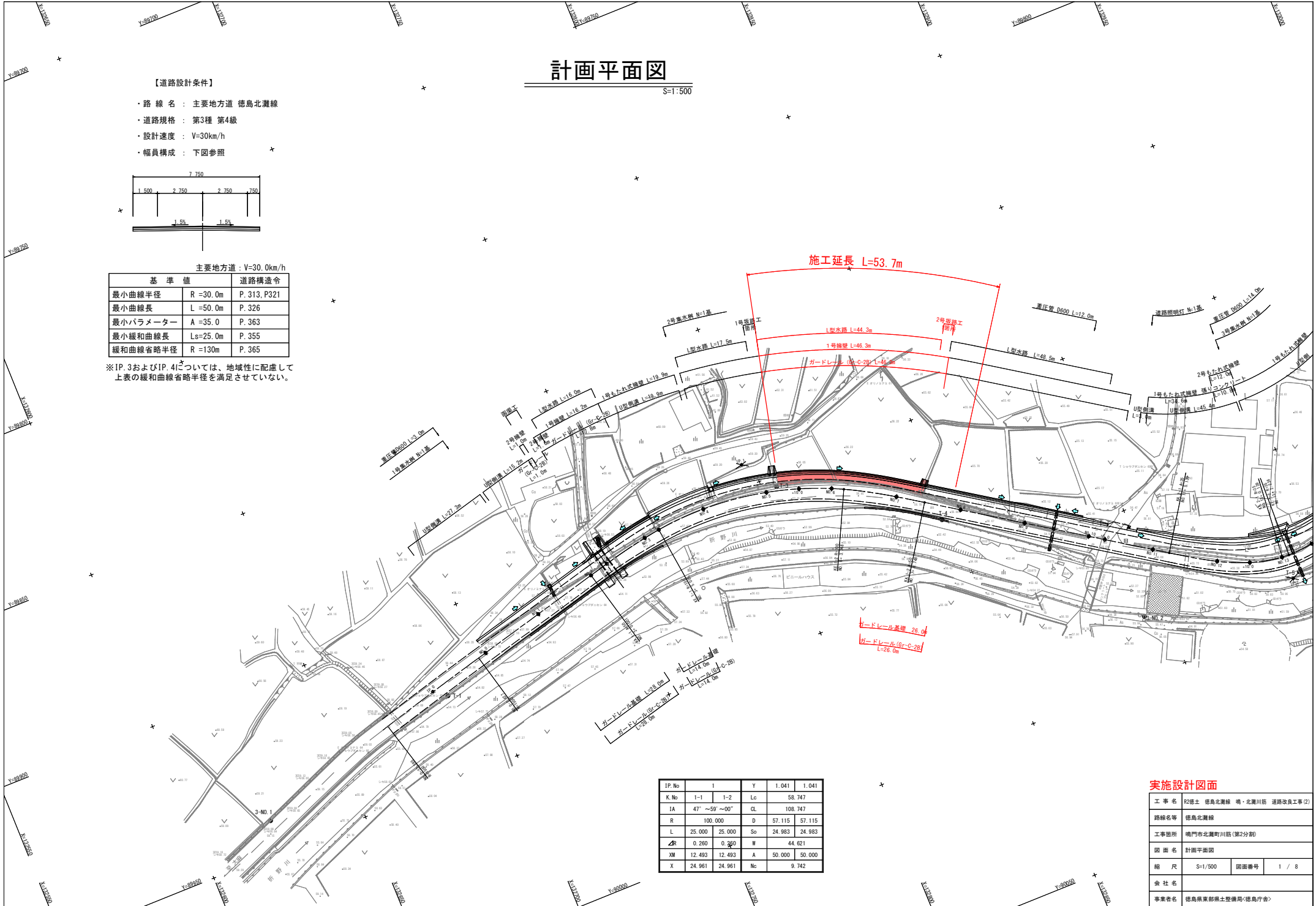
- ・路線名：主要地方道 徳島北灘線
- ・道路規格：第3種 第4級
- ・設計速度：V=30km/h
- ・幅員構成：下図参照



主要地方道：V=30.0km/h

基準値		道路構造令
最小曲線半径	R = 30.0m	P. 313, P.321
最小曲線長	L = 50.0m	P. 326
最小パラメーター	A = 35.0	P. 363
最小緩和曲線長	Ls = 25.0m	P. 355
緩和曲線省略半径	R = 130m	P. 365

※IP. 3およびIP. 4については、地域性に配慮して上表の緩和曲線省略半径を満足させていない。



IP.No	I	Y	1.041	1.041
K.No	1-1	1-2	Lo	58.747
IA	47°	~59°~00°	CL	108.747
R	100.000	D	57.115	57.115
L	25.000	25.000	So	24.983 24.983
ΔR	0.260	0.360	W	44.621
XM	12.493	12.493	A	50.000 50.000
X	24.961	24.961	No	9.742

実施設計図面

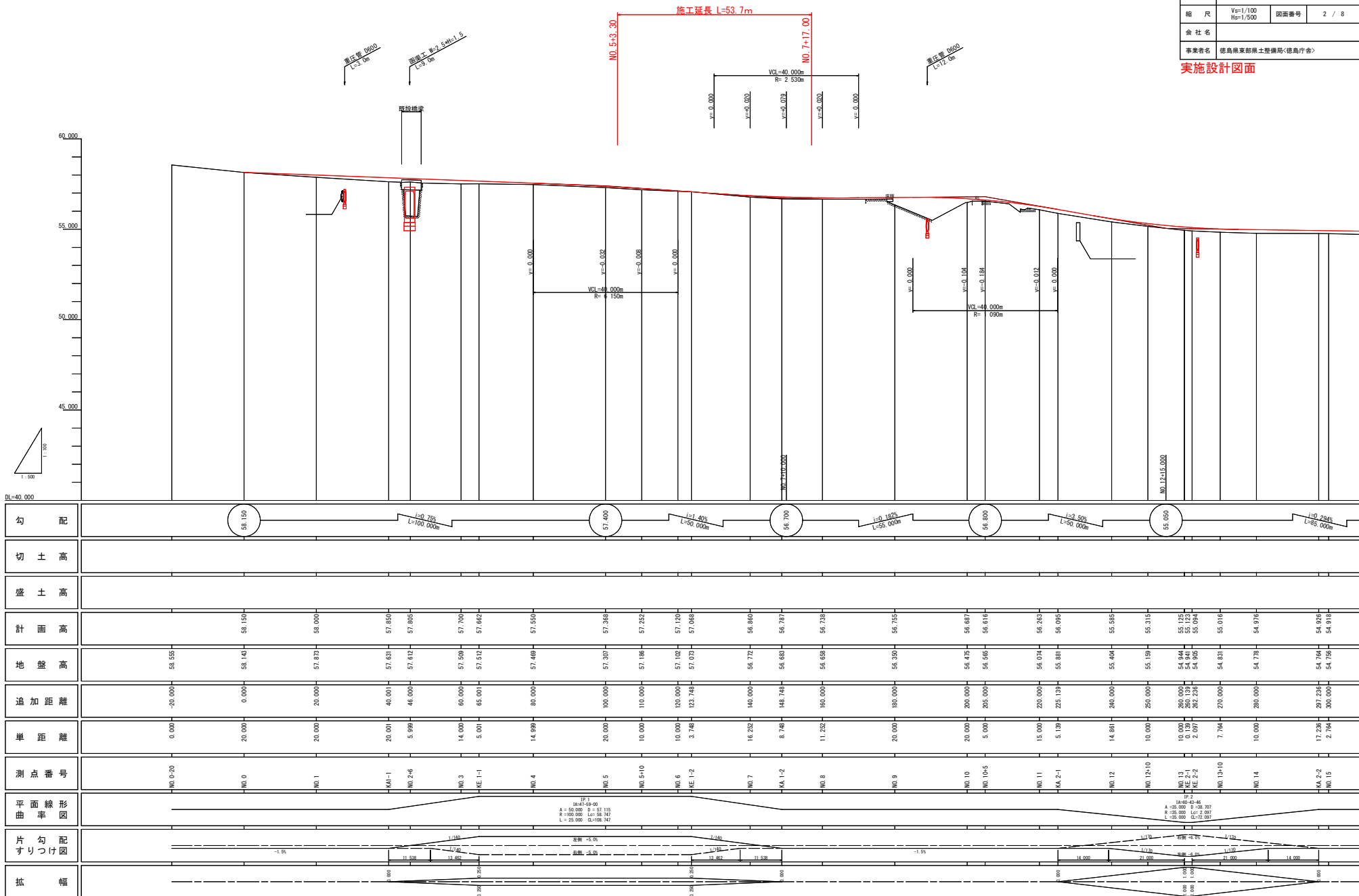
工事名	R2徳土 徳島北灘線 崎・北灘川筋 道路改良工事(2)		
路線名等	徳島北灘線		
工事箇所	鳴門市北灘町川筋(第2分割)		
図面名	計画平面図		
縮尺	S=1/500	図面番号	1 / 8
会社名			
事業者名	徳島県東部国土整備局(徳島庁舎)		

縦断図

H=1:500
V=1:100

工事名	札幌市 徳島北麓線 鳴 - 北麓川筋 道路改良工事(2)		
路線名等	徳島北麓線		
工事箇所	鳴門市北麓町川筋(第2分割)		
図面名	縦断図		
縮尺	V=1/100 H=1/500	図面番号	2 / 8
会社名			
事業者名	徳島県東部土木整備局(徳島庁舎)		

実施設計図面



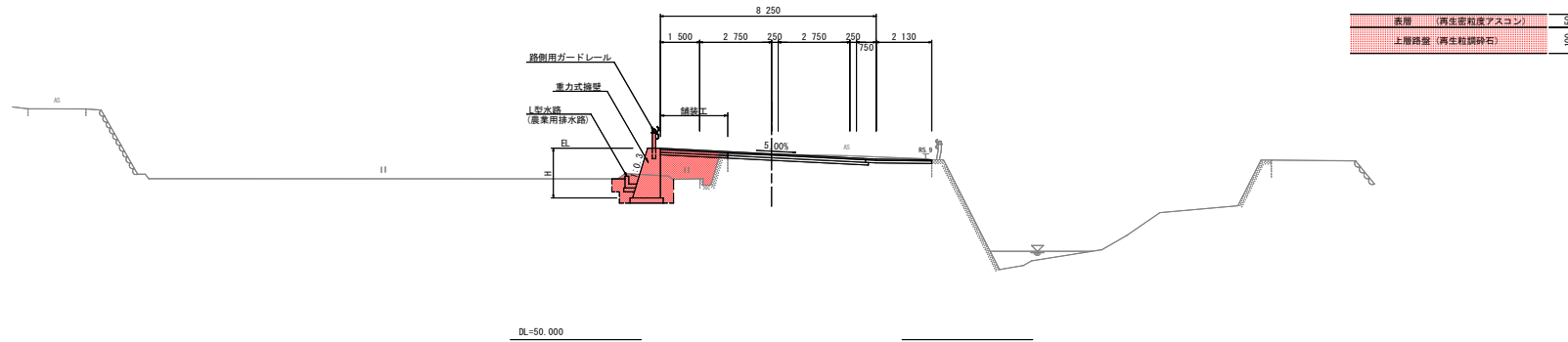
勾配															
切土高															
盛土高															
計画高															
地盤高	58.150	58.142	57.812	57.631	57.652	57.700	57.662	57.489	57.307	57.186	57.102	57.021	56.860	56.772	56.687
追加距離	-20.000	0.000	20.000	40.001	46.000	60.000	65.001	80.000	100.000	110.000	120.000	123.748	140.000	148.748	160.000
単距離	0.000	20.000	20.000	20.001	5.998	14.000	5.001	14.999	20.000	10.000	10.000	3.748	16.252	8.748	11.252
測点番号	NO.0-20	NO.0	NO.1	KA-1	NO.2-6	NO.3	KE-1-1	NO.4	NO.5	NO.5+10	NO.6	KE-1-2	NO.7	KA-1-2	NO.8
平面線形図	<p> TP 1 KA-47-99-00 A = 50.000 B = 81.315 R = 100.000 L = 54.247 E = 25.593 B = 108.762 </p>														
片勾配図															
拡幅															

標準断面図 S=1:100

NO. 6付近

舗装構成 S=1:10

<舗装工>



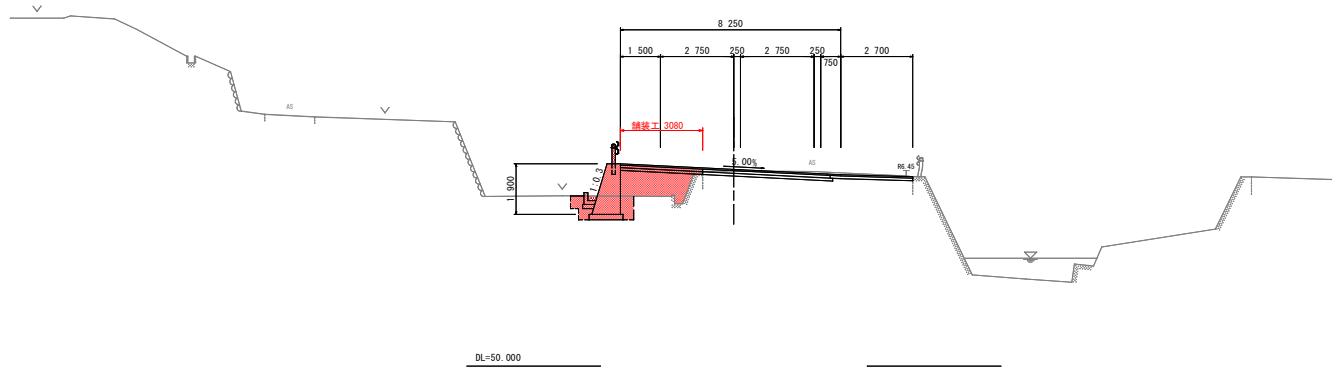
実施設計図面

工事名	R2徳島 徳島北灘線 鳴・北灘川筋 道路改良工事(2)		
路線名等	徳島北灘線		
工事箇所	鳴門市北灘町川筋(第2分割)		
図面名	標準断面図		
縮尺	図示	図面番号	3 / 10
会社名			
事業者名	徳島県東部県土整備局<徳島庁舎>		

横断図 (4) SC=1:100

NO. 5 (No. 5+3.3)

BH=67.307
FH=67.368



NO. 5 (NO. 5+3.30)

名称		左側	右側
盛土	路床	B < 2.5	0.1
		2.5 ≤ B < 4.0	2.3
	路体	B < 2.5	0.4
		2.5 ≤ B < 4.0	
掘削 (道路改良)	オープン	土砂	
床掘りB	H ≤ 5	土砂	2.0
	H > 5	土砂	
埋戻し	床掘りB	土砂	
		B	W _i ≥ 4
		C	1 ≤ W _i < 4
		D	W _i < 1
コンクリート積造物取壊し	無筋	0.4	
石積取壊し	控え20cm		
舗装版取壊し	t=5cm		
車道舗装	表層		
	上層路盤		
	下層路盤		
路肩舗装	表層		
	路盤		
舗装工	表層	3.08	0.00
	路盤	3.08	0.00

実施設計図面

工事名	R2徳島 徳島北灘線 鳴・北灘川筋 道路改良工事(2)		
路線名等	徳島北灘線		
工事箇所	鳴門市北灘町川筋(第2分割)		
図面名	横断図		
縮尺	S=1/100	図面番号	4 / 8
会社名			
事業者名	徳島県東部県土整備局<徳島庁舎>		

横断図 (5) SC=1:100

NO. 6

GH=57.102
FH=57.120

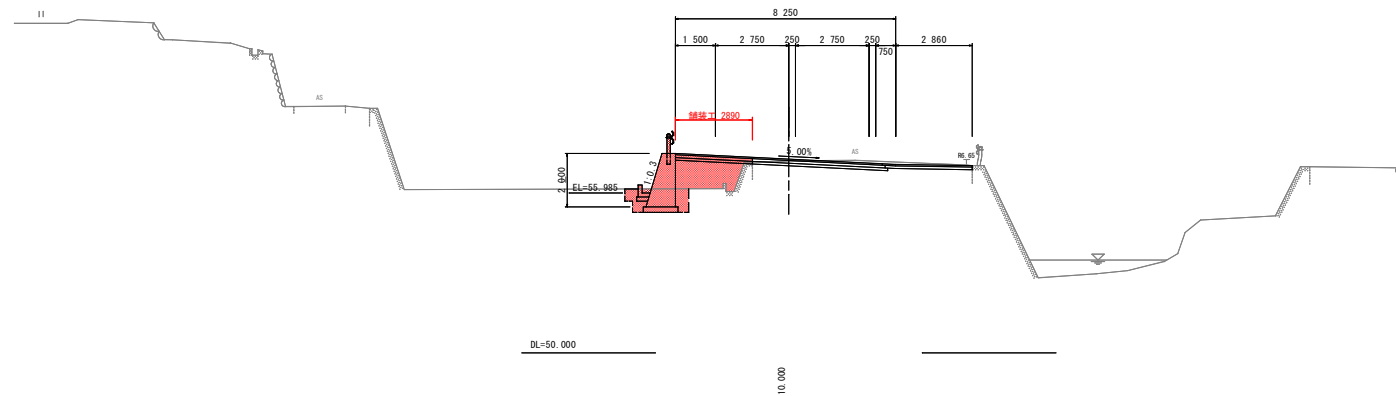


NO. 6						
盛土	名称	左側		右側		
		路床	B < 2.5	1.9		
		2.5 ≤ B < 4.0				
		4.0 ≤ B				
路体		B < 2.5	0.4			
		2.5 ≤ B < 4.0				
		4.0 ≤ B				
掘削 (道路改良)	オープン	土砂				
	片切	土砂				
床掘りB	H ≤ 5	土砂	2.4			
	H > 5	土砂				
床掘りB'		土砂				
埋戻し	B	W _i ≥ 4				
	C	1 ≤ W _i < 4				
	D	W _i < 1	0.4			
コンクリート積造物取壊し		無砂	1.6			
石積取壊し	積込20cm					
舗装版取壊し	t=5cm					
車道舗装		表層				
		上層路盤				
		下層路盤				
路肩舗装		表層				
		路盤				

舗装工			
		左側	右側
表層		2.57	0.00
路盤		2.57	0.00

NO. 5+10.00

GH=57.186
FH=7.252



NO. 5+10.00						
盛土	名称	左側		右側		
		路床	B < 2.5	0.1		2.3
		2.5 ≤ B < 4.0				
		4.0 ≤ B				
路体		B < 2.5	0.4			
		2.5 ≤ B < 4.0				
		4.0 ≤ B				
掘削 (道路改良)	オープン	土砂				
	片切	土砂				
床掘りB	H ≤ 5	土砂	2.0			
	H > 5	土砂				
床掘りB'		土砂				
埋戻し	B	W _i ≥ 4				
	C	1 ≤ W _i < 4				
	D	W _i < 1	0.4			
コンクリート積造物取壊し		無砂	1.6			
石積取壊し	積込20cm					
舗装版取壊し	t=5cm					
車道舗装		表層				
		上層路盤				
		下層路盤				
路肩舗装		表層				
		路盤				

舗装工			
		左側	右側
表層		2.89	0.00
路盤		2.89	0.00

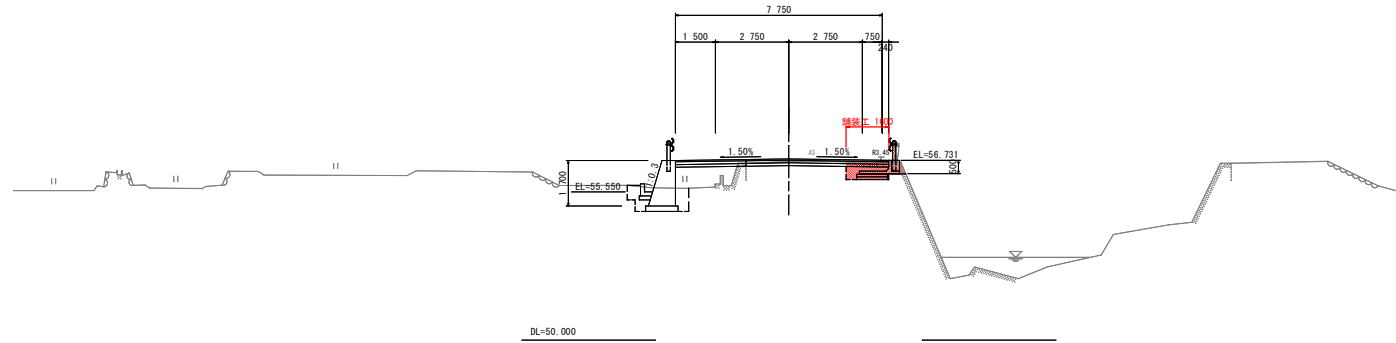
実施設計図面

工事名	R2徳島 徳島北灘線 鳴・北灘川筋 道路改良工事(2)		
路線名等	徳島北灘線		
工事箇所	鳴門市北灘町川筋(第2分割)		
図面名	横断図		
縮尺	S=1/100	図面番号	5 / 8
会社名			
事業者名	徳島県東部県土整備局<徳島庁舎>		

横断図 (6) SC=1:100

KA. 1-2
(NO. 7+8. 748)

GH=56.683
FH=56.787

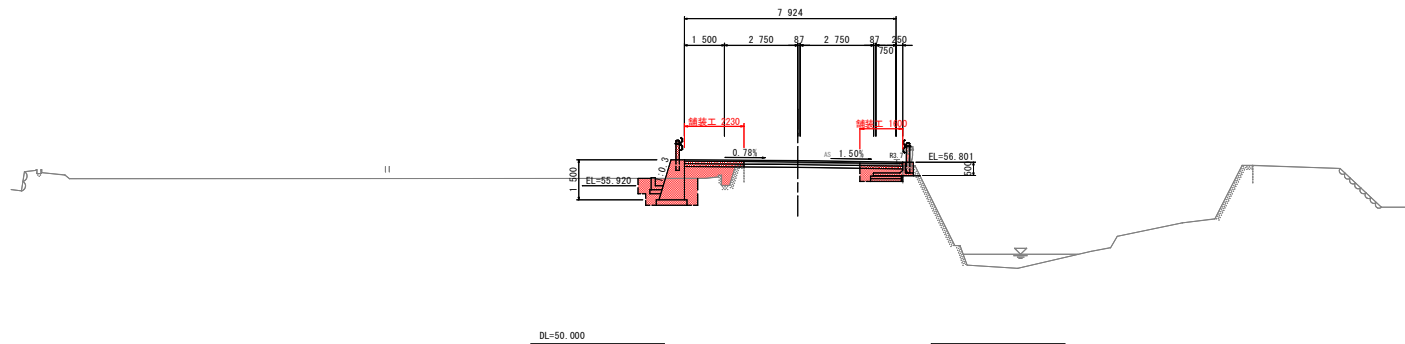


名称		左側	右側
盛土	路床	B < 2.5	
		2.5 ≤ B < 4.0	
	路体	B < 2.5	
		2.5 ≤ B < 4.0	
掘削 (運路改良)	オープン		
	片切		
床掘りB	H ≤ 5		0.8
	H > 5		
床掘りB'			
埋戻し	B	W _i ≥ 4	
	C	1 ≤ W _i < 4	
	D	W _i < 1	
コンクリート積造物取壊し			0.2
石積取壊し	積丈 20cm		
舗装版取壊し	t=5cm		
車道舗装	表層		
	上層路盤		
	下層路盤		
路肩舗装	表層		
	路盤		

舗装工		左側	右側
表層		0.00	1.60
路盤		0.00	1.60

NO. 7

GH=56.772
FH=56.860



名称		左側	右側
盛土	路床	B < 2.5	1.5
		2.5 ≤ B < 4.0	
	路体	B < 2.5	0.2
		2.5 ≤ B < 4.0	
掘削 (運路改良)	オープン		
	片切		
床掘りB	H ≤ 5	2.1	0.8
	H > 5		
床掘りB'			
埋戻し	B	W _i ≥ 4	
	C	1 ≤ W _i < 4	
	D	W _i < 1	
コンクリート積造物取壊し		0.5	0.2
石積取壊し	積丈 20cm		
舗装版取壊し	t=5cm		
車道舗装	表層		
	上層路盤		
	下層路盤		
路肩舗装	表層		
	路盤		

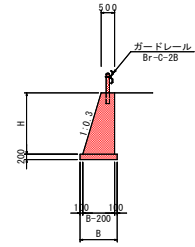
舗装工		左側	右側
表層		2.23	1.60
路盤		2.23	1.60

実施設計図面

工事名	R2徳島 徳島北灘線 鳴・北灘川筋 運路改良工事(2)		
路線名等	徳島北灘線		
工事箇所	鳴門市北灘町川筋(第2分節)		
図面名	横断面		
縮尺	S=1/100	図面番号	6 / 8
会社名			
事業者名	徳島県東部県土整備局<徳島庁舎>		

構造図(その1)

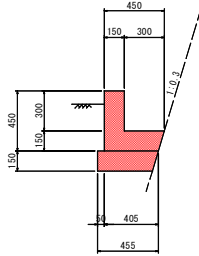
1号擁壁 s=1/100
(H=0.8m~2.4m)



注) H:0.8mとなる場合は別途検討のこと

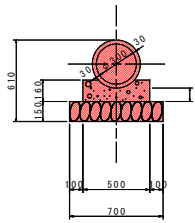
名称	算式	単位
コンクリート	$1/2 * (0.3 * H + 1.0) * H$	m ²
型枠	$\sqrt{(1^2 + 0.3^2)} * H + H$	m ²
基礎材	$B = 0.3 * H + 0.7$	t=200
目地材	t=10mm, 10m ² に1ヶ所	m ²
水抜パイプ	VP65, 3.0m ² に1ヶ所	m

L型水路 s=1/20



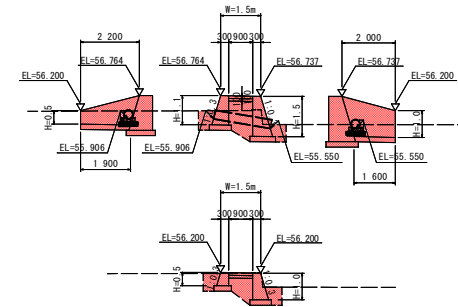
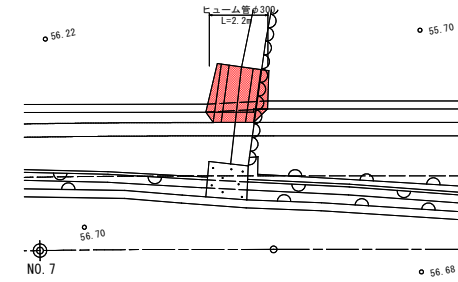
名称	数量	単位
コンクリート	0.11	m ²
型枠	0.90	m ²
基礎材	0.46	m ²
目地材	0.01	m ²

ヒューム管(φ300) s=1/20
(耕作地版路部)

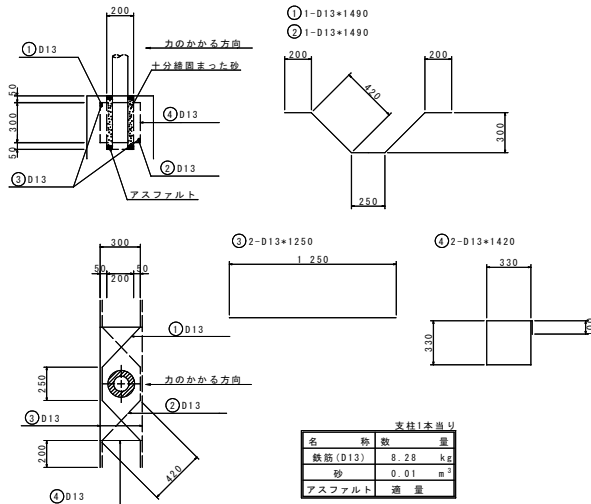


名称	数量	単位
コンクリート	0.07	m ²
型枠	0.32	m ²
基礎材	0.70	m ²
ヒューム管	0.50	m

2号坂路工 s=1/100

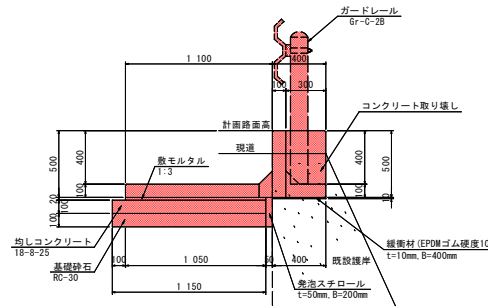


ガードレール補強筋 s=1/20



名称	数量	単位
鉄筋(D13)	8.28	kg
砂	0.01	m ²
アスファルト	適量	

ガードレール基礎 s=1/20

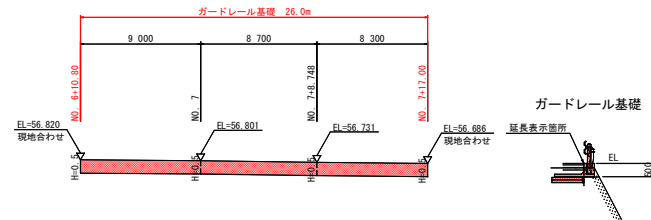
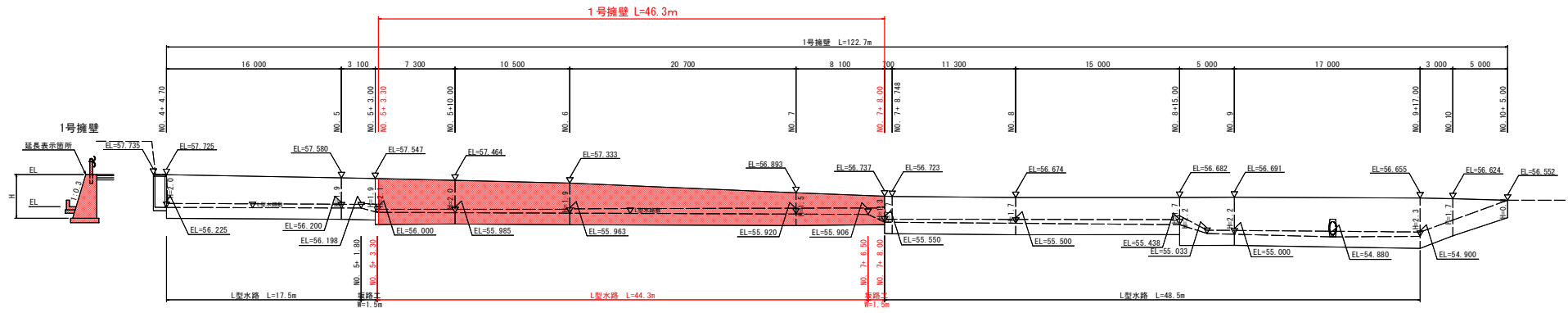


名称	数量	単位
基礎ブロック	0.5	m
砕しコンクリート	0.12	m ²
同上型枠	0.10	m ²
基礎材	1.15	m ²
縦筋材	0.40	m ²
発泡スチロール	0.01	m ²
目地材	0.01	m ²

実施設計図面

工事名等	R2徳士 徳島北灘線 鳴・北灘川筋 道路改良工事(2)		
路線名等	徳島北灘線		
工事箇所	鳴門市北灘町川筋(第2分割)		
図面名	構造図(その1)		
縮尺	図示	図面番号	7 / 8
会社名			
事業者名	徳島県東部農土整備局<徳島庁舎>		

擁壁展開図 (その1) $V_s=1/100$
 $H_s=1/200$



実施設計図面

工事名	R2徳土 徳島北灘線 鳴・北灘川筋 道路改良工事(2)		
路線名等	徳島北灘線		
工事箇所	鳴門市北灘町川筋 (第2分割)		
図面名	擁壁展開図 (その1)		
縮尺	図示	図面番号	8 / 8
会社名			
事業者名	徳島県東部県土整備局<徳島庁舎>		